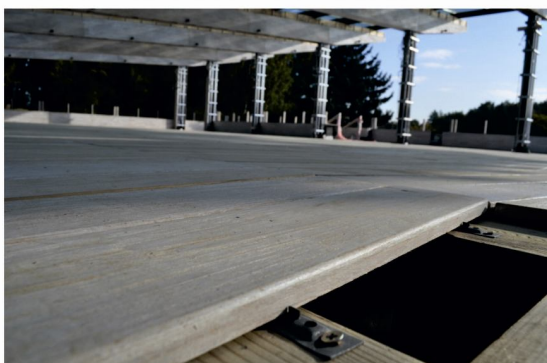


Регулируемая П-образная опора (РПО) представляет собой универсальную систему крепления для установки лаговой конструкции деревянных настилов (terraces и внутренних полов) и подвесных потолков на твердое основание. Множество отверстий крыльев РПО позволяют прочно установить несущие лаги на необходимых уровнях, что обеспечивает монтаж террасного настила в идеально горизонтальном положении на любой заданной высоте от основания

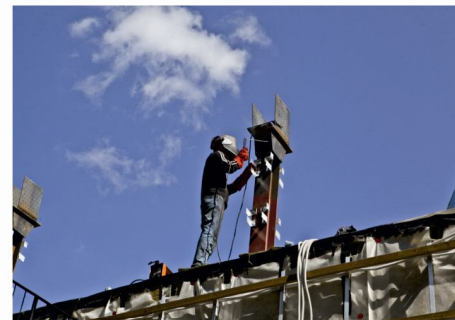


ОБЛАСТИ ПРИМЕНЕНИЯ:

Монтаж лаговой конструкции; РПО 70*70*150 мм крепятся к бетонному основанию анкерными болтами.



Монтаж крупногабаритных LVL-балок на заданной высоте при монтаже кровли; РПО 360*600*600*5 мм весом около 60 кг крепятся к железо-бетонным столбам сварочным способом.



ПРЕИМУЩЕСТВА КРЕПЕЖА РПО:

- усиленная элементами крепления лаговая конструкция террасы обеспечивает высокую надежность и длительный срок эксплуатации террасы;
- позволяет не только ускорить время монтажа, но и значительно сократить объем средств, необходимых для установки деревянных настилов: отпадает необходимость выравнивания бетонного основания для террас, а также необходимость с установке фанерных листов для настилов из массивной доски пола;
- система установки РПО предполагает возможность регулировать лаговую конструкцию по высоте и выравнивать возможные отклонения от «0» уровня при окончательной установке лаговой конструкции;
- возможность изготовления РПО по размерам заказчика из нержавеющей, оцинкованной и стали с термодиффузионным покрытием обеспечивает неограниченный ассортиментный ряд.

РПО устанавливается на заранее подготовленное бетонное основание (бетонная стяжка; бетонные сваи) и закрепляется к бетонному основанию анкерными болтами.

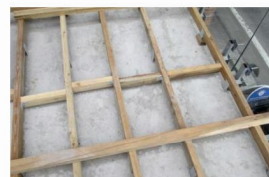
При монтаже террас на эксплуатируемой кровле РПО не соединяют с основанием, а устанавливают на алюмо-композитные проставки, распределяющие нагрузку на гидроизоляционное покрытие кровли.

В случае если террасный настил устанавливается на эксплуатируемой кровле с гидроизоляционным покрытием, РПО не закрепляется; жесткость и неподвижность всей лаговой конструкции обеспечивается дополнительными деревянными перемычками.

Лага устанавливается на РПО и не жестко крепится 1 шурупом, обеспечивая подвижное состояние лаги. Такая система установки РПО предполагает возможность регулировать лаговую конструкцию по высоте и выровнять возможные отклонения от «0» уровня при окончательной установке лаговой конструкции.

Установив «0»-уровень на середине балки, зафиксируйте противоположный конец лаги двумя шурупами на каждом крыле РПО, затем производите окончательный монтаж второго конца лаги тремя шурупами. Установите необходимое количество РПО по всей длине балки.

Рекомендуемое расстояние между РПО составляет 1 м.



РАСЧЕТ КОЛИЧЕСТВА КРЕПЕЖА РПО:

Расчет количества РПО, необходимого для монтажа террасного настила, производится по формуле:

$$k = \frac{S/i}{c}, \text{ где}$$

S – площадь террасы

I – расстояние между лагами = 50 см или 0,5 м

c – расстояние между РПО на несущей балке = 1 м

Пример расчета крепежа для монтажа террасы площадью 72 м² (12м x 6 м):

$$k = \frac{S/i}{c} = \frac{72/0,5}{1} = 144 \text{ шт.}$$

Количество РПО составит 144 шт.

Количество шурупов соответствует количеству РПО x 4 (по 2 шурупа на каждое крыло РПО).